

# 商圈分析レポート - 首都圏編 -

当レポートは、様々な切り口からエリア特性を分析し、『集客の気になる数字』をまとめたレポートデータです。皆さまの集客にお力添えできることを願います。

[1. 市区町村別 新聞取得率](#)

[2. 世帯傾向\(ポスティング参考資料\)](#)

[3. フィットネスクラブ分布図](#)

[4. 24時間ジム分布図](#)

[5. 夜間人口・昼間人口比率](#)

[6. 年収別世帯数](#)

[7. 年代別人口](#)

[8. 未来人口](#)



株式会社シーズコア

※2015年の国勢調査結果参照。

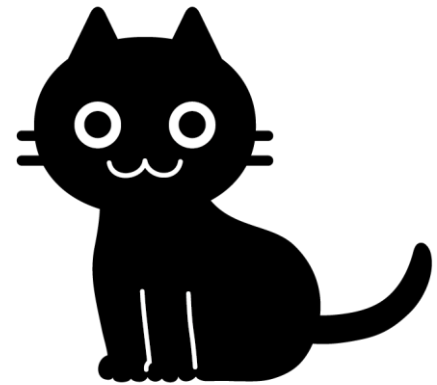
Copyright ( C ) 2020 csies core inc. All rights reserved



1

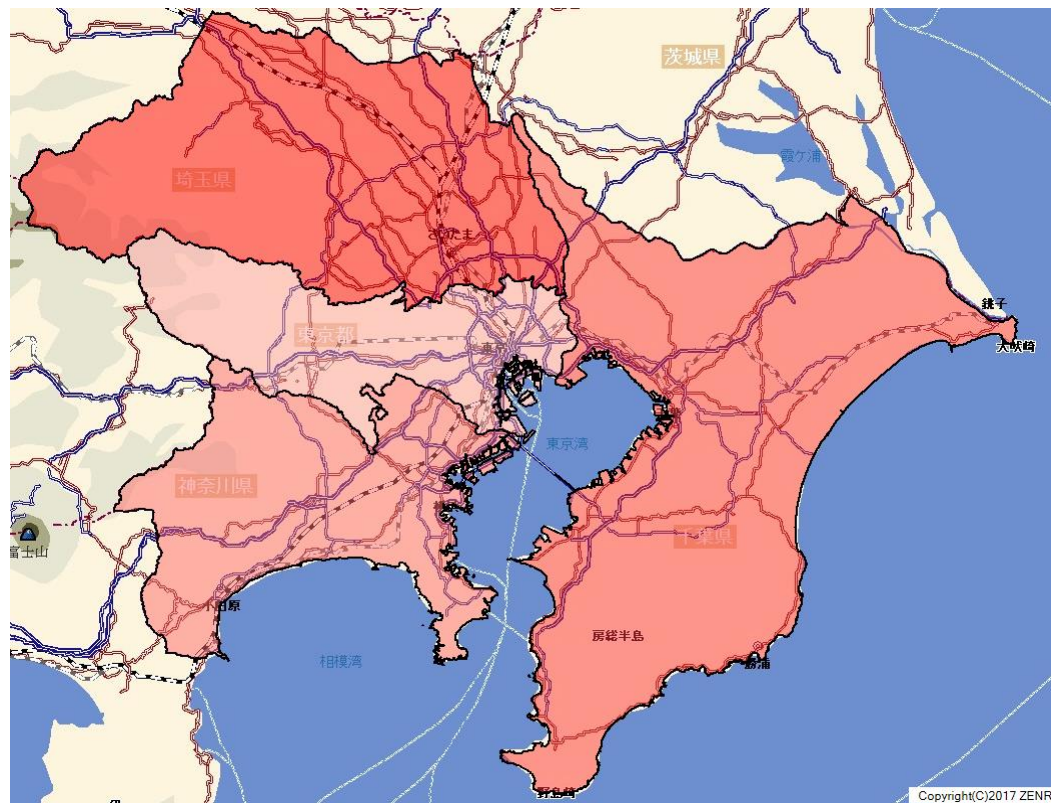
## 市区町村別 新聞取得率

---



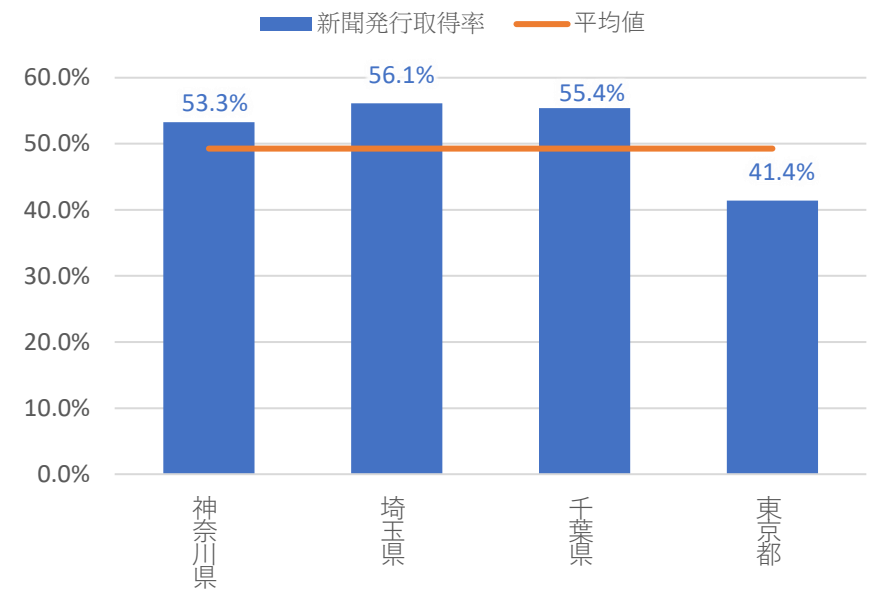
# 市区町村別 新聞取得率

## 新聞取得率スケールマップ



## 都県別 新聞取得率

都県名	人口総数 (人)	一般世帯数 (世帯)	新聞発行 部数(部)	新聞発行 取得率
神奈川県	9,082,908	3,948,972	2,103,850	53.3%
埼玉県	7,266,534	2,967,928	1,665,250	56.1%
千葉県	6,222,666	2,604,839	1,443,050	55.4%
東京都	13,488,780	6,677,609	2,764,400	41.4%
合計	36,060,888	16,199,348	7,976,550	49.2%

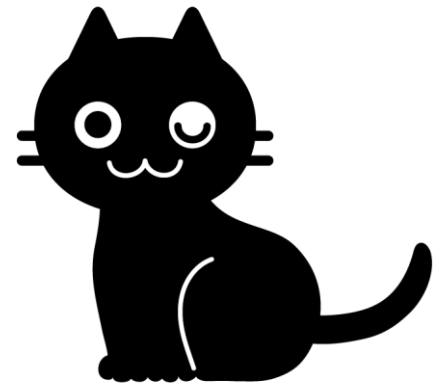


※2020年7月時点の折込データを参照しています。 3

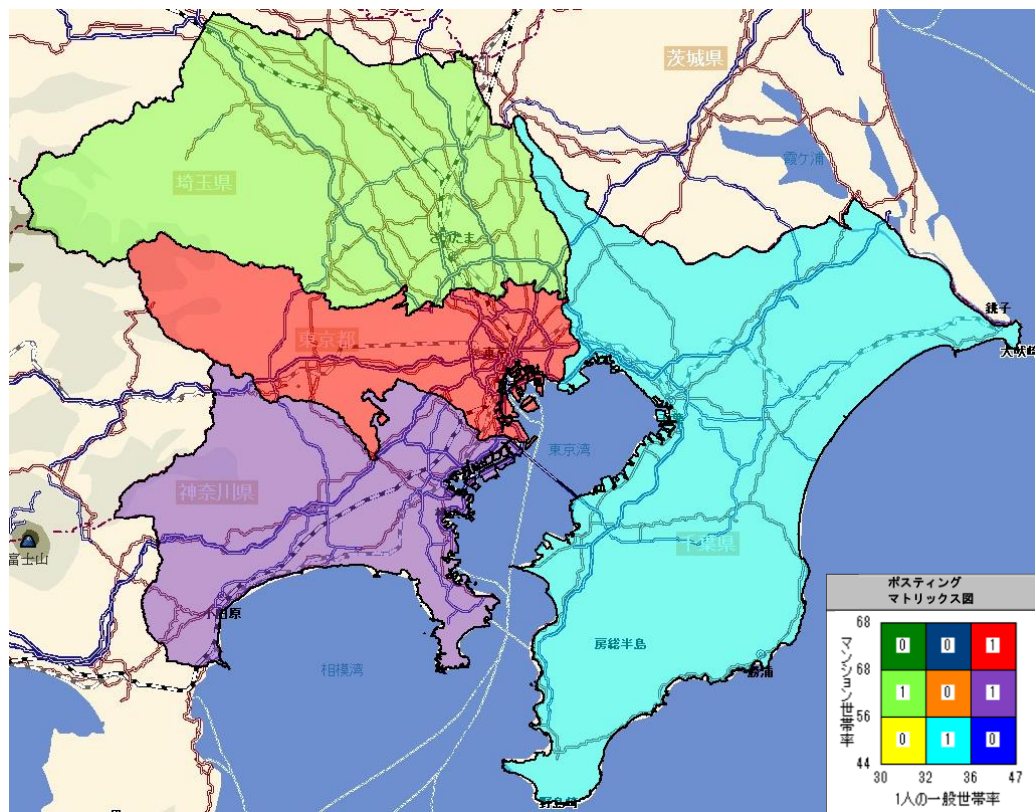
# 2

## 世帯傾向(ポスティング参考資料)

---

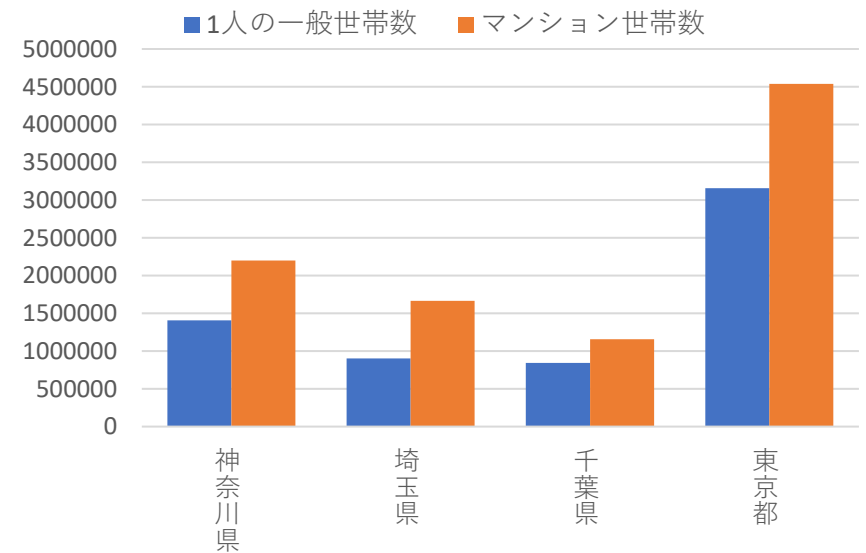


## マンション世帯率×1人世帯率マトリックス図



## 世帯形態

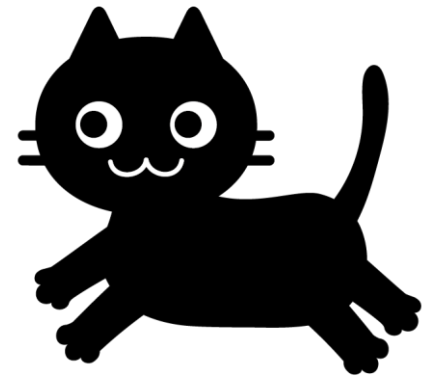
都県名	人口総数 (人)	一般世帯数 (世帯)	1人の世帯数 (世帯)	マンション 世帯数(世帯)
神奈川県	9,082,908	3,948,972	1407541	2,198,175
埼玉県	7,266,534	2,967,928	904598	1,665,250
千葉県	6,222,666	2,604,839	843071	1,156,732
東京都	13,488,780	6,677,609	3158329	4,541,733
合計	36,060,888	16,199,348	6313539	9,561,890



# 3

## フィットネスクラブ分布図

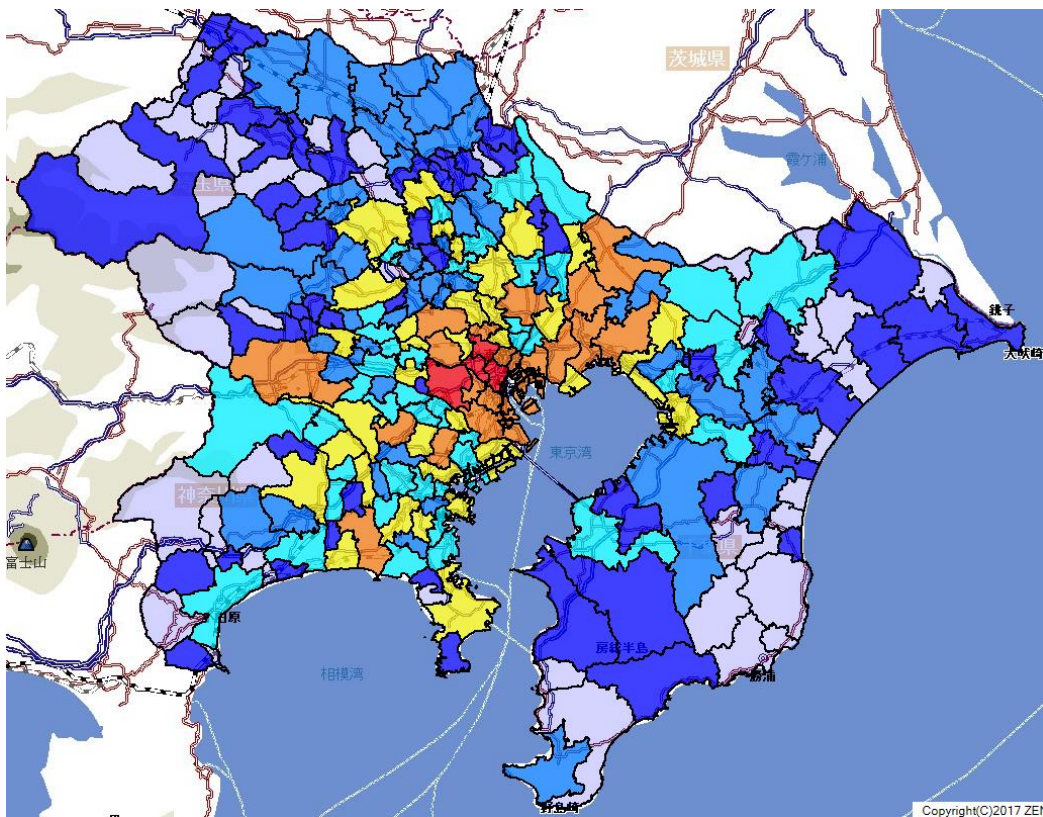
---





# フィットネスクラブ分布図

## フィットネスクラブ分布図



## 都県 フィットネスクラブ数

都県名	人口総数(人)	一般世帯数(世帯)	フィットネスクラブ数(店)	1ジム当たりの人口(人)
神奈川県	9,082,908	3,948,972	423	21,473
埼玉県	7,266,534	2,967,928	288	25,231
千葉県	6,222,666	2,604,839	292	21,311
東京都	13,488,780	6,677,609	943	14,304
合計	36,060,888	16,199,348	1,946	18,531

## 店舗数

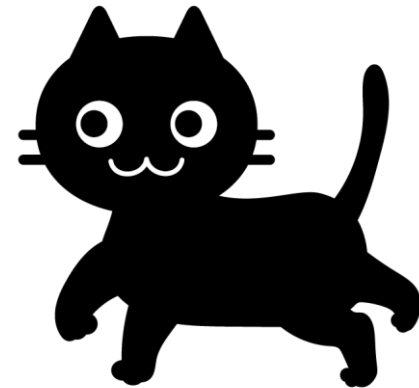
0店舗	53
1~2店舗	50
3~5店舗	47
6~10店舗	43
11~20店舗	35
21~29店舗	19
30~39店舗	4

※クラブビジネスジャパン社提供のデータを基に作成。  
2020年7月時点のデータとなります。

# 4

## 24時間ジム分布図

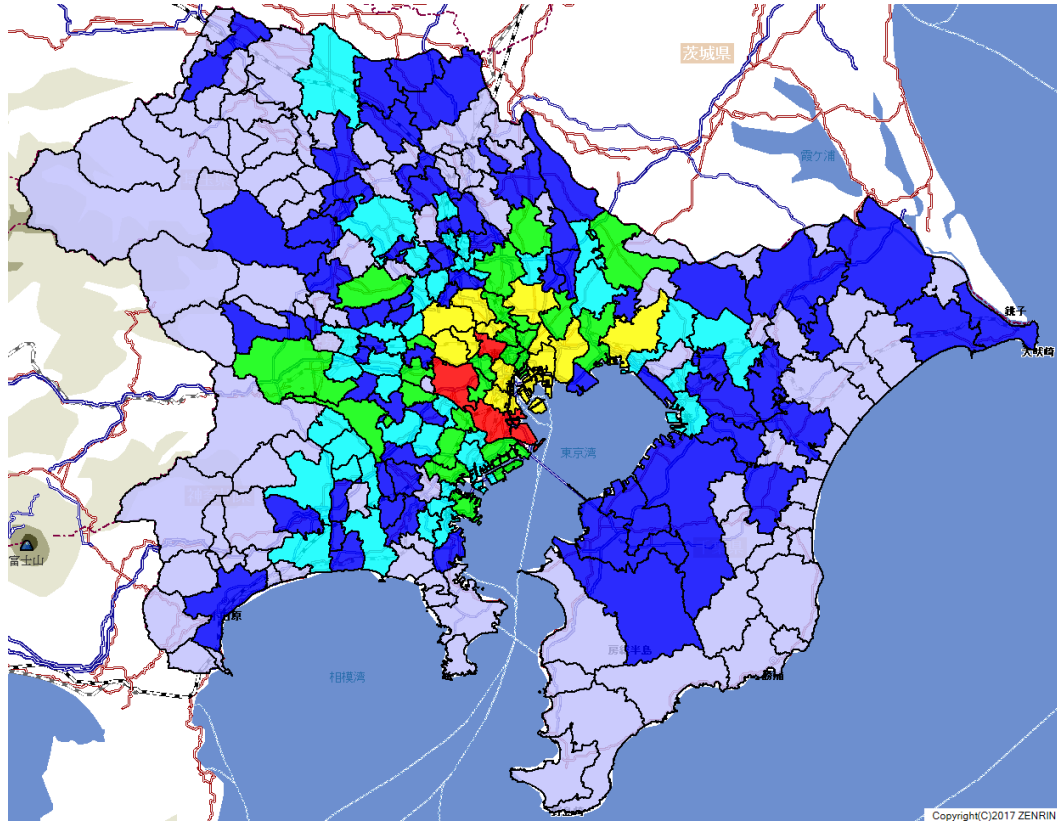
---





# 24時間ジム分布図

## 24時間ジム分布図



## 都県 24時間ジム数

都県名	人口総数(人)	一般世帯数(世帯)	24Hジム数(店)	1ジム当たりの人口(人)
神奈川県	9,082,908	3,948,972	121	75,065
埼玉県	7,266,534	2,967,928	91	79,852
千葉県	6,222,666	2,604,839	85	73,208
東京都	13,488,780	6,677,609	388	34,765
合計	36,060,888	16,199,348	685	52,644

首都圏内24Hジム会費	
最高価格	9,980
最低価格	2,980
平均	6,961

店舗数	
0店舗	102
1~2店舗	69
3~5店舗	41
6~10店舗	24
11~20店舗	12
21~29店舗	3

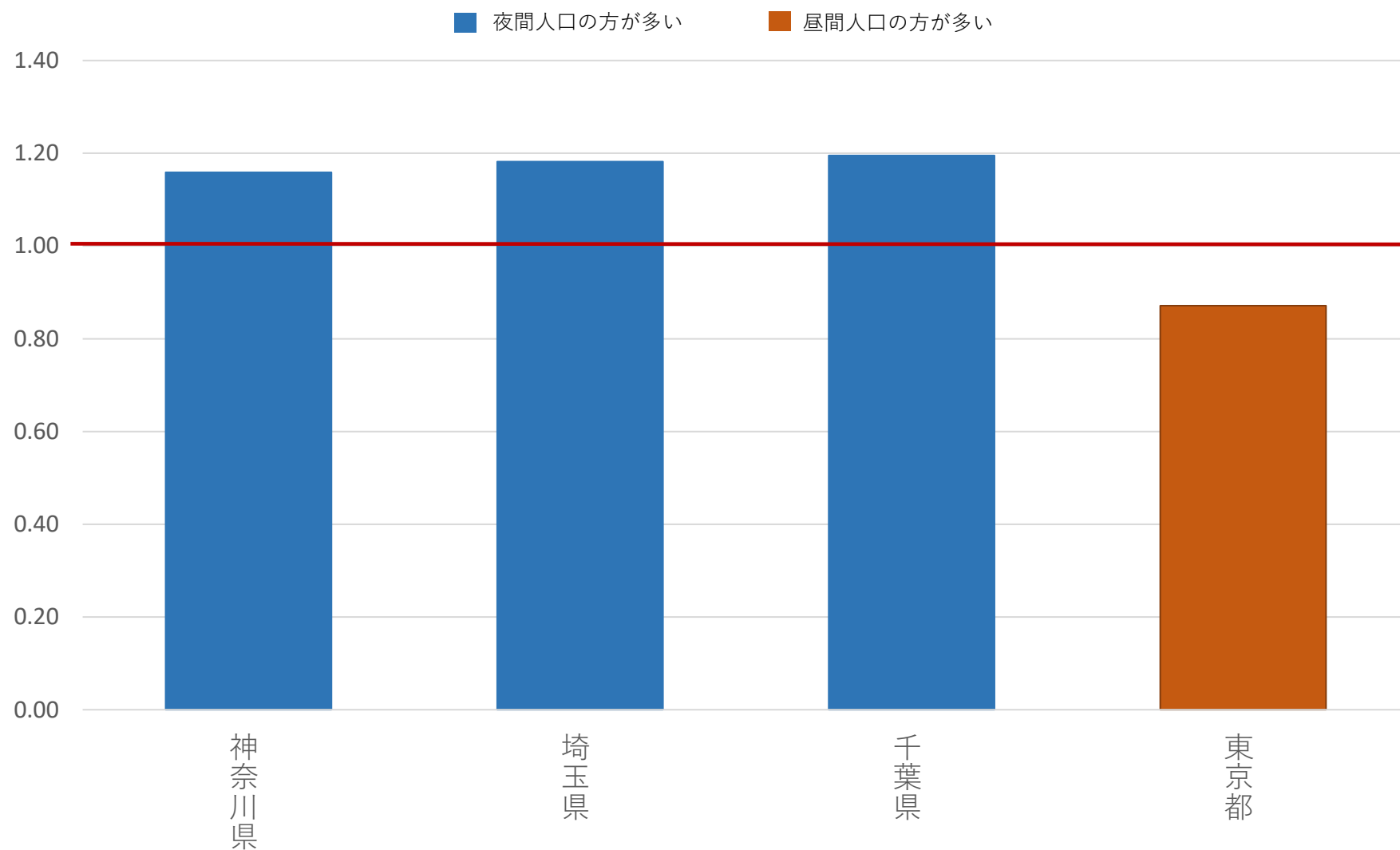
※出店数上位12社(自社調べ)のプロット図となります。  
2020年7月時点のデータとなります。

5

## 夜間人口・昼間人口比率

---





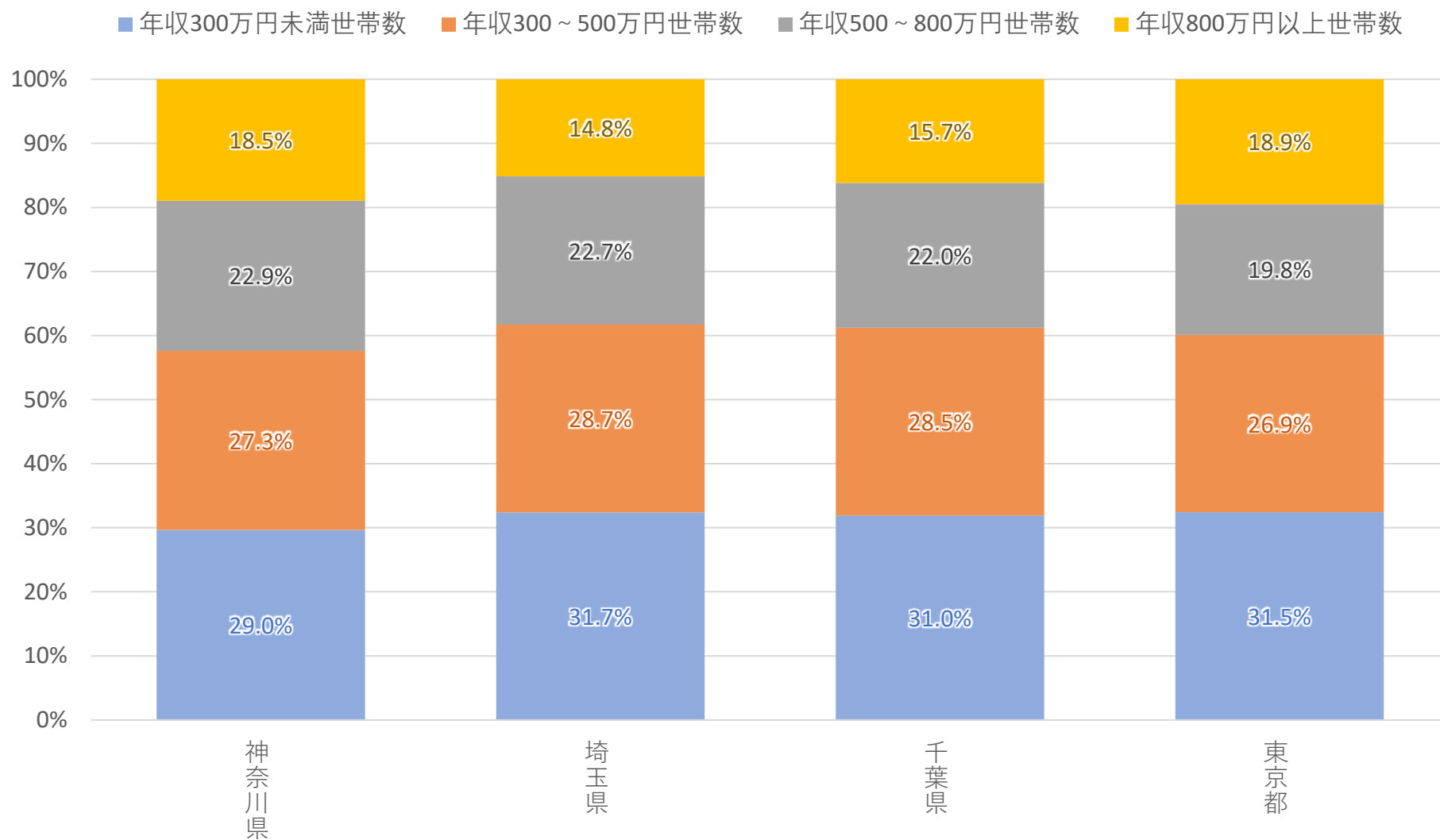
※グラフの指数は、夜間人口÷昼間人口にて計算。  
指数が高いほど夜間人口が多く、少ないほど昼間人口が多くなります。

# 6

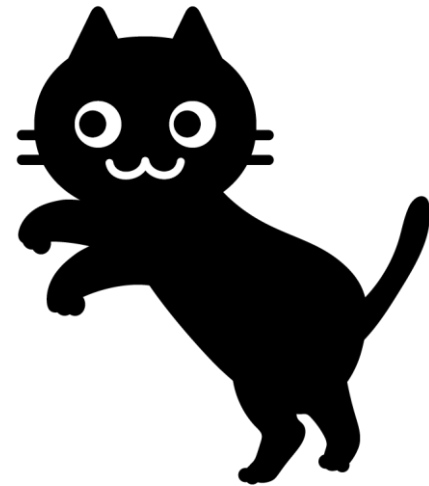
## 年収別世帯数

---





# 7 | 年代別人口



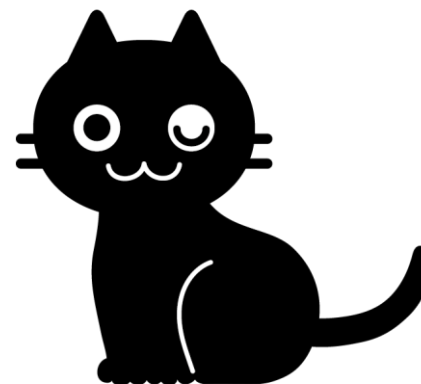
都県名	人口総数 (人)	一般世帯数 (世帯)	昼間人口 総数(人)	0-19歳 人口(人)	20代 人口(人)	30代 人口(人)	40代 人口(人)	50代 人口(人)	60代 人口(人)	70歳以上 人口(人)	人口総数増減 15年-10年	行政界平均 年収(万円)
神奈川県	9,082,908	3,948,972	7,838,807	1,576,708	963,958	1,204,699	1,494,530	1,109,107	1,174,798	1,519,488	77,883	536
埼玉県	7,266,534	2,967,928	6,147,824	1,263,580	746,629	922,646	1,144,204	870,967	1,027,456	1,231,232	71,978	491
千葉県	6,222,666	2,604,839	5,206,907	1,051,228	610,924	776,126	955,951	740,804	893,562	1,097,748	6,377	488
東京都	13,488,780	6,677,609	15,481,215	2,080,788	1,615,858	2,005,199	2,198,813	1,610,609	1,575,266	2,144,813	357,207	535
合計	36,060,888	16,199,348	34,674,753	5,972,304	3,937,369	4,908,670	5,793,498	4,331,487	4,671,082	5,993,281	513,445	513



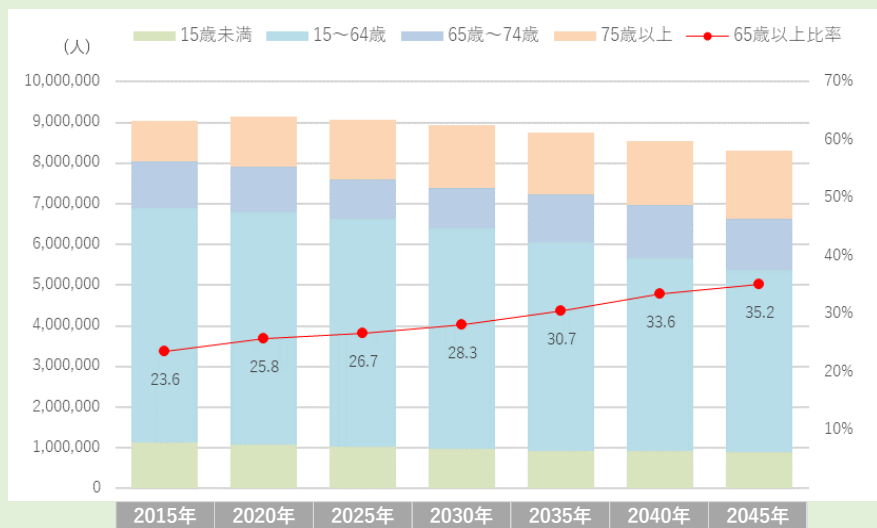
# 8

## 未来人口

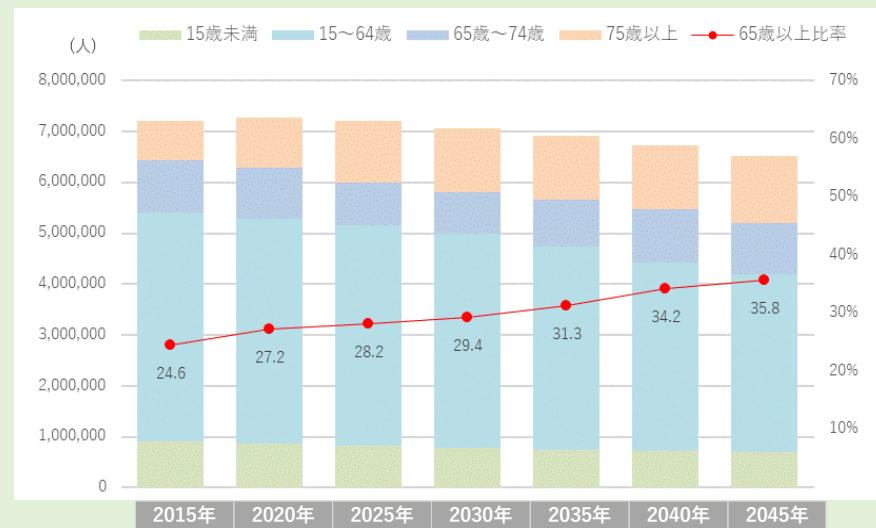
---



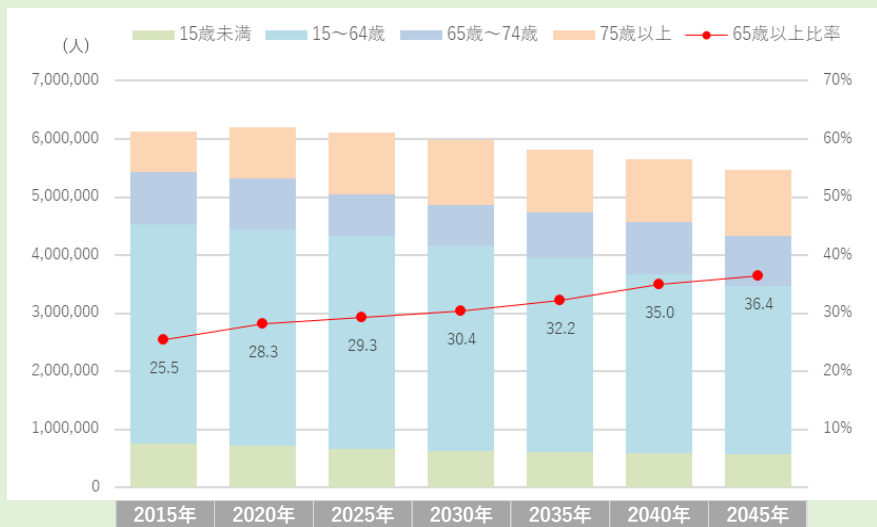
## 神奈川県



## 埼玉県



## 千葉県



## 東京都

