

商圈分析レポート - 京都編 -

当レポートは、様々な切り口からエリア特性を分析し、『集客の気になる数字』をまとめたレポートデータです。皆さまの集客にお力添えできることを願います。

[1. 市区町村別 新聞取得率](#)

[2. 世帯傾向\(ポスティング参考資料\)](#)

[3. フィットネスクラブ分布図](#)

[4. 24時間ジム分布図](#)

[5. 夜間人口・昼間人口比率](#)

[6. 年収別世帯数](#)

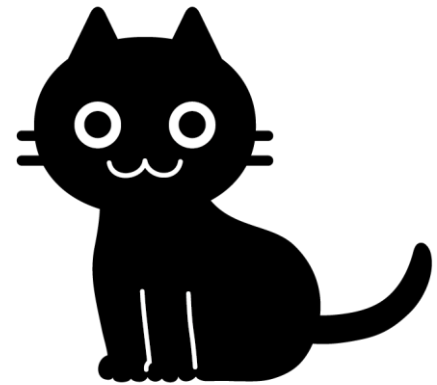
[7. 年代別人口](#)

[8. 未来人口](#)

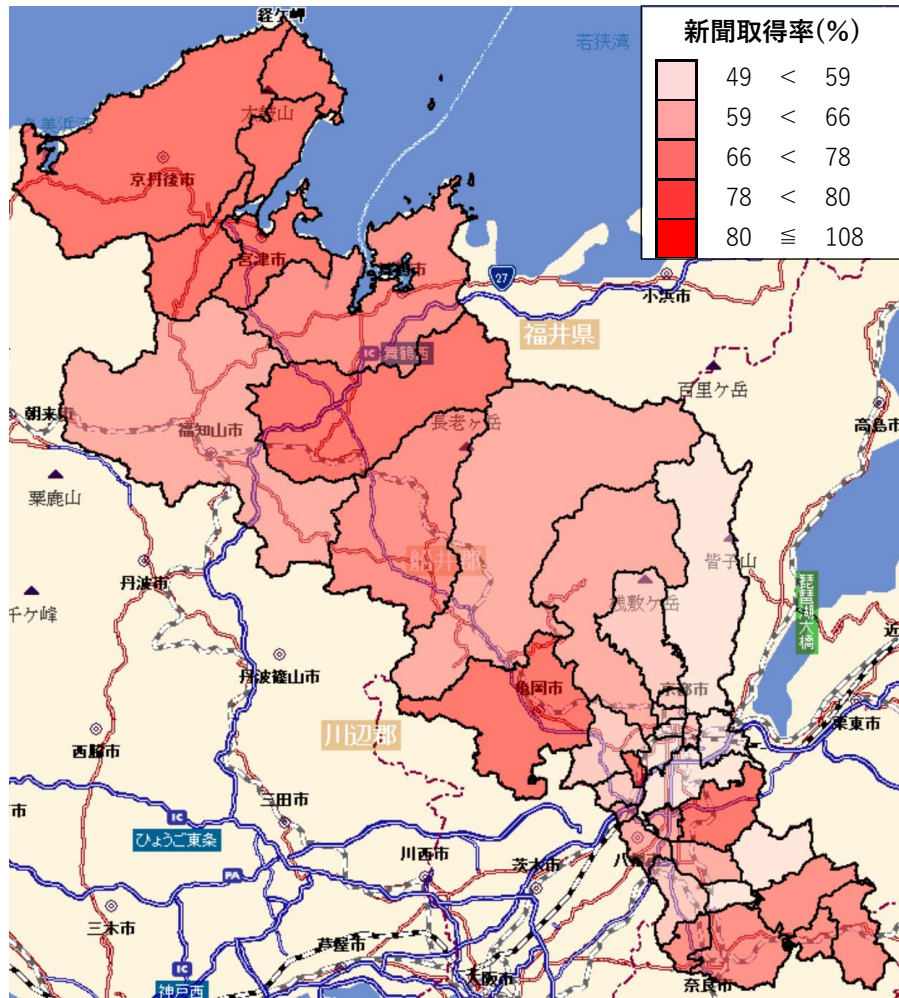


1

市区町村別 新聞取得率



新聞取得率スケールマップ



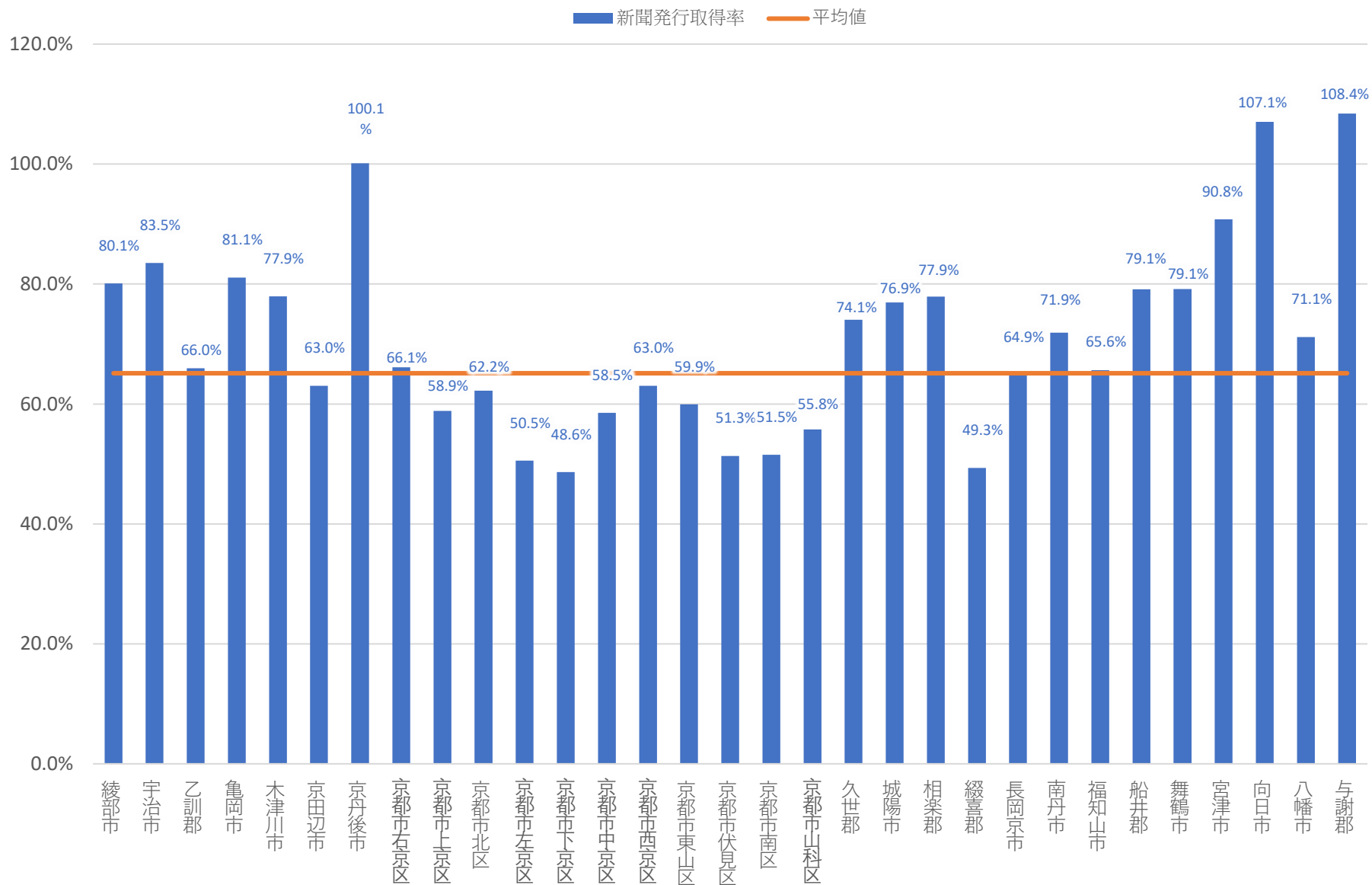
市区町村別 新聞取得率

市区町村名	人口総数(人)	一般世帯数(世帯)	新聞発行部数(部)	新聞発行取得率
綾部市	33,821	13,734	11,000	80.09%
宇治市	184,678	73,218	61,150	83.52%
乙訓郡	15,181	5,987	3,950	65.98%
亀岡市	89,479	33,863	27,450	81.06%
木津川市	72,840	26,624	20,750	77.94%
京田辺市	70,835	29,660	18,700	63.05%
京丹後市	55,054	20,425	20,450	100.12%
京都市右京区	204,262	94,425	62,450	66.14%
京都市上京区	85,113	46,803	27,550	58.86%
京都市北区	119,474	56,721	35,300	62.23%
京都市左京区	168,266	83,306	42,100	50.54%
京都市下京区	82,668	47,181	22,950	48.64%
京都市中京区	109,341	59,048	34,550	58.51%
京都市西京区	150,962	63,061	39,750	63.03%
京都市東山区	39,044	21,353	12,800	59.94%
京都市伏見区	280,655	125,828	64,600	51.34%
京都市南区	99,927	47,068	24,250	51.52%
京都市山科区	135,471	60,348	33,650	55.76%
久世郡	15,805	6,212	4,600	74.05%
城陽市	76,869	29,837	22,950	76.92%
相楽郡	44,352	15,852	12,350	77.91%
綴喜郡	17,229	6,286	3,100	49.32%
長岡京市	80,090	32,449	21,050	64.87%
南丹市	33,145	12,731	9,150	71.87%
福知山市	78,935	32,065	21,050	65.65%
船井郡	14,453	5,434	4,300	79.13%
舞鶴市	83,990	34,619	27,400	79.15%
宮津市	18,426	7,710	7,000	90.79%
向日市	53,380	21,345	22,850	107.05%
八幡市	72,664	29,238	20,800	71.14%
与謝郡	23,944	8,991	9,750	108.44%
合計	2,610,353	1,151,422	749,750	65.12%

※新聞取得率が80%を越えるエリアにマーキングしています。

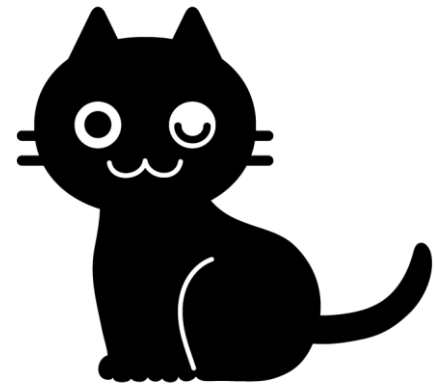
※2020年7月時点の折込データを参照しています。

市区町村別 新聞取得率

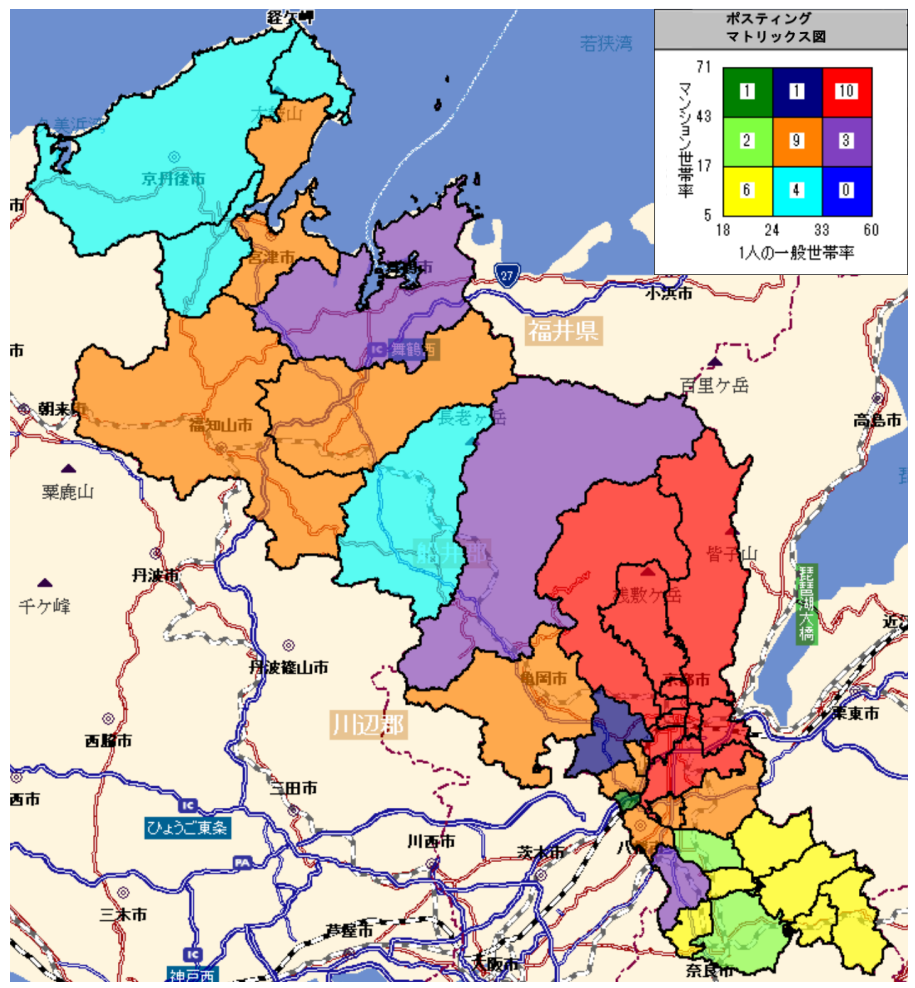


2

世帯傾向(ポスティング参考資料)



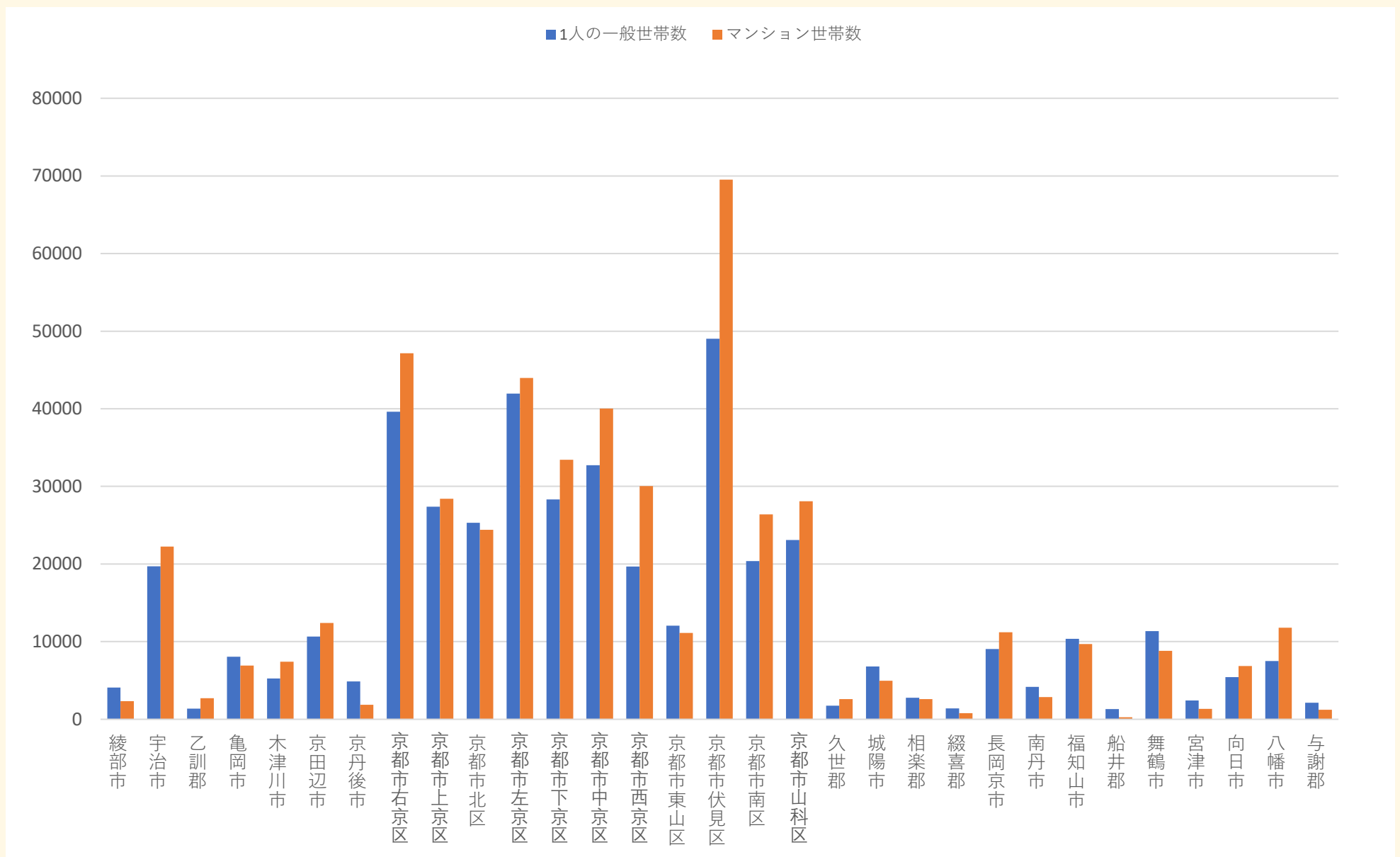
マンション世帯率×1人世帯率マトリックス図



世帯形態

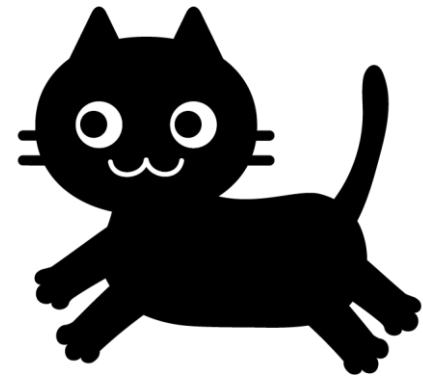
市区町村名	人口総数(人)	一般世帯数(世帯)	1人の世帯数(世帯)	マンション世帯数(世帯)
綾部市	33,821	13,734	4,087	2,331
宇治市	184,678	73,218	19,695	22,234
乙訓郡	15,181	5,987	1,358	2,708
亀岡市	89,479	33,863	8,049	6,928
木津川市	72,840	26,624	5,262	7,423
京田辺市	70,835	29,660	10,652	12,410
京丹後市	55,054	20,425	4,881	1,870
京都市右京区	204,262	94,425	39,637	47,148
京都市上京区	85,113	46,803	27,386	28,409
京都市北区	119,474	56,721	25,313	24,420
京都市左京区	168,266	83,306	41,965	43,987
京都市下京区	82,668	47,181	28,310	33,434
京都市中京区	109,341	59,048	32,722	40,018
京都市西京区	150,962	63,061	19,673	30,035
京都市東山区	39,044	21,353	12,045	11,110
京都市伏見区	280,655	125,828	49,020	69,529
京都市南区	99,927	47,068	20,387	26,381
京都市山科区	135,471	60,348	23,104	28,073
久世郡	15,805	6,212	1,757	2,589
城陽市	76,869	29,837	6,796	4,966
相楽郡	44,352	15,852	2,780	2,594
綴喜郡	17,229	6,286	1,408	770
長岡京市	80,090	32,449	9,058	11,211
南丹市	33,145	12,731	4,165	2,851
福知山市	78,935	32,065	10,357	9,702
船井郡	14,453	5,434	1,309	249
舞鶴市	83,990	34,619	11,347	8,798
宮津市	18,426	7,710	2,403	1,322
向日市	53,380	21,345	5,433	6,855
八幡市	72,664	29,238	7,509	11,794
与謝郡	23,944	8,991	2,137	1,213
合計	2,610,353	1,151,422	440,005	503,362

世帯傾向(ポスティング参考資料)



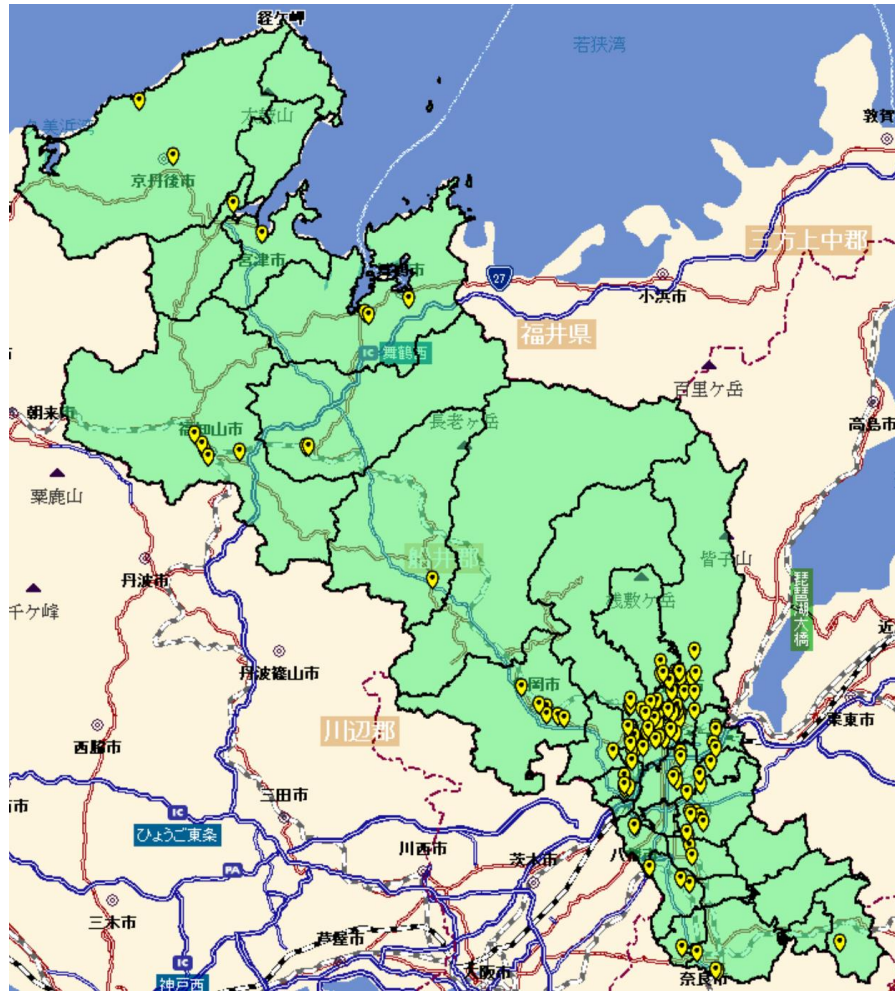
3

フィットネスクラブ分布図



フィットネスクラブ分布図

フィットネスクラブ分布図



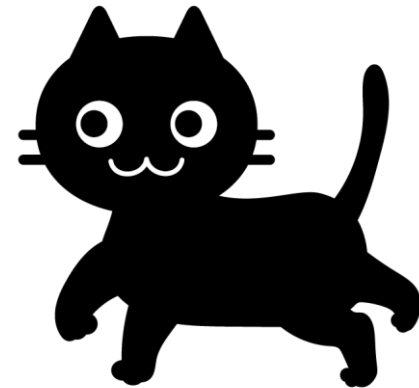
市区町村 フィットネスクラブ数

市区町村名	人口総数(人)	一般世帯数(世帯)	フィットネスクラブ数(店)	1ジム当たりの人口(人)
綾部市	33,821	13,734	2	16,911
宇治市	184,678	73,218	7	26,383
乙訓郡	15,181	5,987	0	0
亀岡市	89,479	33,863	6	14,913
木津川市	72,840	26,624	3	24,280
京田辺市	70,835	29,660	3	23,612
京丹後市	55,054	20,425	2	27,527
京都市右京区	204,262	94,425	8	25,533
京都市上京区	85,113	46,803	4	21,278
京都市北区	119,474	56,721	7	17,068
京都市左京区	168,266	83,306	7	24,038
京都市下京区	82,668	47,181	11	7,515
京都市中京区	109,341	59,048	18	6,075
京都市西京区	150,962	63,061	5	30,192
京都市東山区	39,044	21,353	1	39,044
京都市伏見区	280,655	125,828	10	28,066
京都市南区	99,927	47,068	9	11,103
京都市山科区	135,471	60,348	4	33,868
久世郡	15,805	6,212	0	0
城陽市	76,869	29,837	4	19,217
相楽郡	44,352	15,852	2	22,176
綴喜郡	17,229	6,286	0	0
長岡京市	80,090	32,449	4	20,023
南丹市	33,145	12,731	0	0
福知山市	78,935	32,065	6	13,156
船井郡	14,453	5,434	1	14,453
舞鶴市	83,990	34,619	3	27,997
宮津市	18,426	7,710	1	18,426
向日市	53,380	21,345	2	26,690
八幡市	72,664	29,238	2	36,332
与謝郡	23,944	8,991	1	23,944
合計	2,610,353	1,151,422	133	19,627

※クラブビジネスジャパン社提供のデータを基に作成。
2020年7月時点のデータとなります。

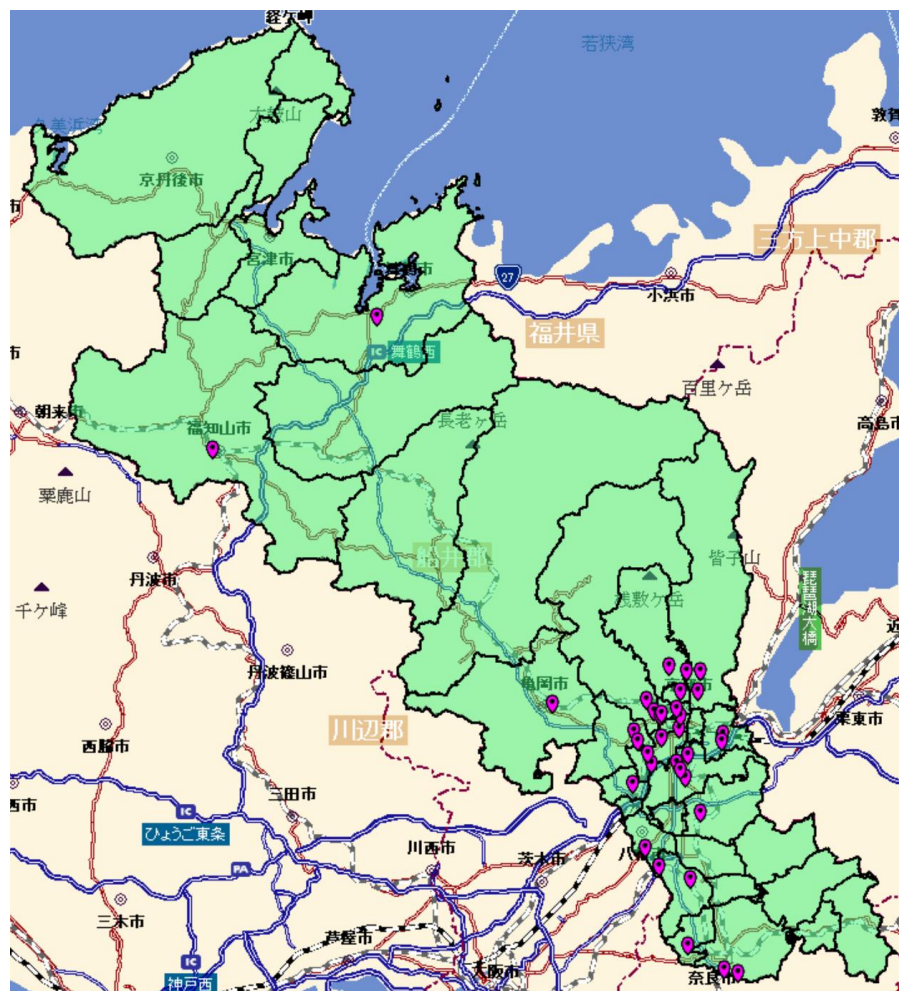
4

24時間ジム分布図



24時間ジム分布図

24時間ジム分布図



市区町村 24時間ジム数

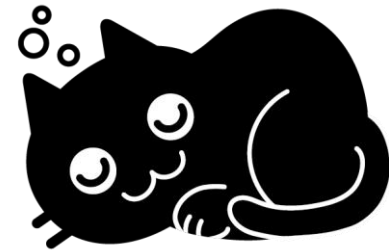
市区町村名	人口総数 (人)	一般世帯数 (世帯)	24Hジム数 (店)	1ジム当たりの人口(人)
綾部市	33,821	13,734	0	0
宇治市	184,678	73,218	1	184,678
乙訓郡	15,181	5,987	0	0
亀岡市	89,479	33,863	1	89,479
木津川市	72,840	26,624	2	36,420
京田辺市	70,835	29,660	2	35,418
京丹後市	55,054	20,425	0	0
京都市右京区	204,262	94,425	4	51,066
京都市上京区	85,113	46,803	1	85,113
京都市北区	119,474	56,721	2	59,737
京都市左京区	168,266	83,306	2	84,133
京都市下京区	82,668	47,181	2	41,334
京都市中京区	109,341	59,048	1	109,341
京都市西京区	150,962	63,061	2	75,481
京都市東山区	39,044	21,353	0	0
京都市伏見区	280,655	125,828	4	70,164
京都市南区	99,927	47,068	3	33,309
京都市山科区	135,471	60,348	2	67,736
久世郡	15,805	6,212	0	0
城陽市	76,869	29,837	0	0
相楽郡	44,352	15,852	1	44,352
綴喜郡	17,229	6,286	0	0
長岡京市	80,090	32,449	1	80,090
南丹市	33,145	12,731	0	0
福知山市	78,935	32,065	1	78,935
船井郡	14,453	5,434	0	0
舞鶴市	83,990	34,619	1	83,990
宮津市	18,426	7,710	0	0
向日市	53,380	21,345	0	0
八幡市	72,664	29,238	1	72,664
与謝郡	23,944	8,991	0	0
合計	2,610,353	1,151,422	34	76,775

京都市内24Hジム会費	
最高価格	8,000
最低価格	2,980
平均	7,112

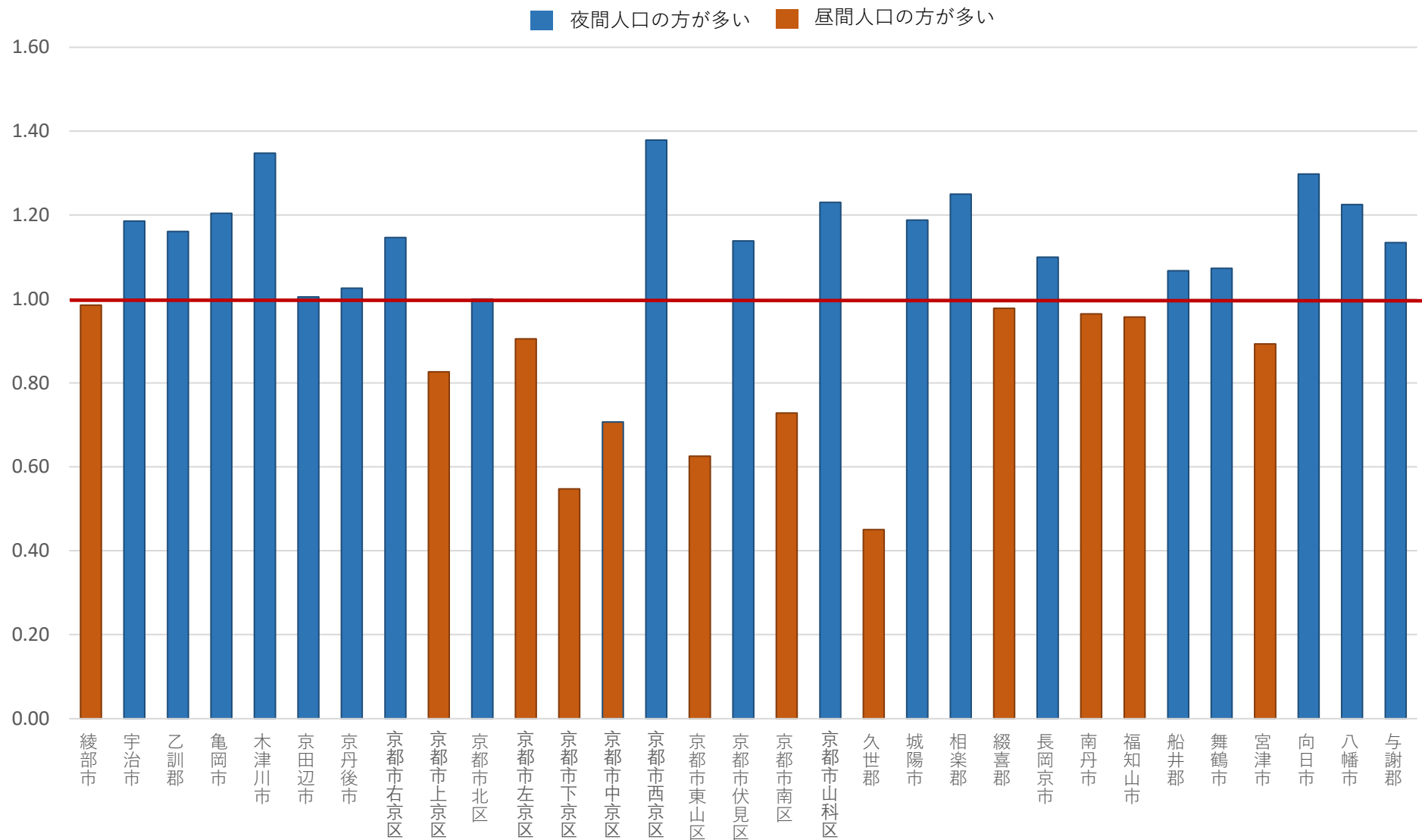
※出店数上位12社(自社調べ)のプロット図となります。
2020年7月時点のデータとなります。

5

夜間人口・昼間人口比率



夜間人口・昼間人口比率



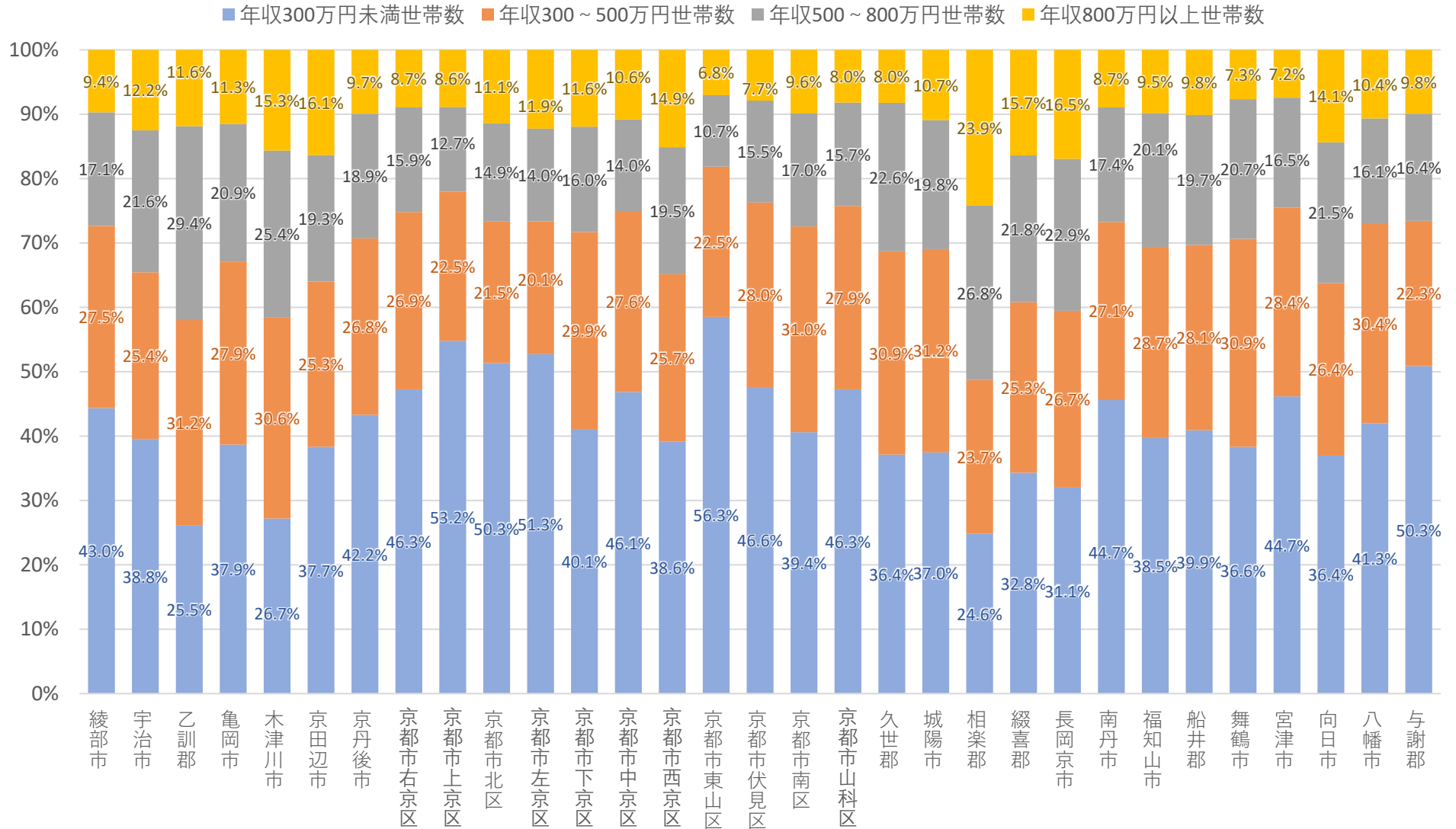
※グラフの指数は、夜間人口÷昼間人口にて計算。
指数が高いほど夜間人口が多く、少ないほど昼間人口が多くなります。

6

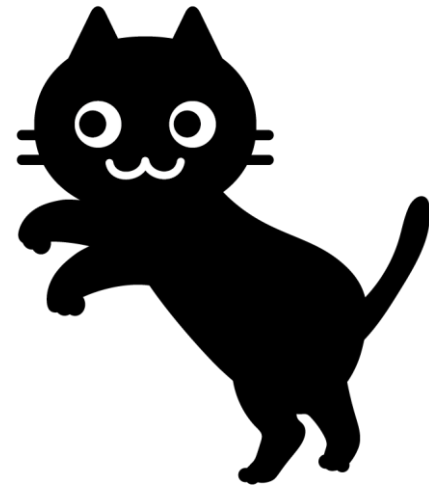
年収別世帯数



年収別世帯数



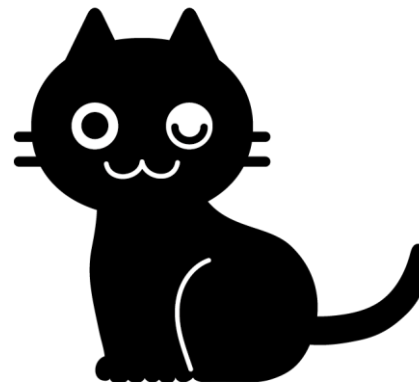
7 | 年代別人口



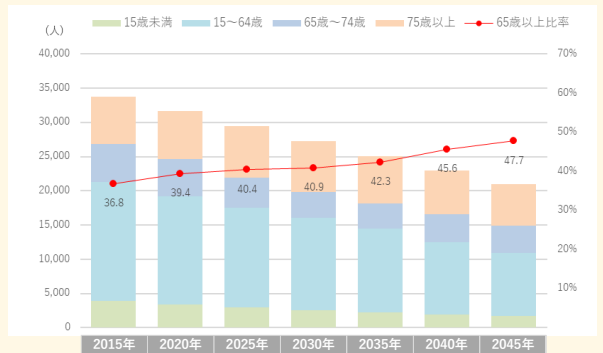
市区町村名	人口総数 (人)	一般世帯数 (世帯)	昼間人口総数 (人)	0-19歳 人口(人)	20代 人口(人)	30代 人口(人)	40代 人口(人)	50代 人口(人)	60代 人口(人)	70歳以上 人口(人)	人口総数増減 15年-10年	行政界平均 年収(万円)
綾部市	33,821	13,734	34,320	5,347	2,159	3,238	4,228	3,796	5,565	9,374	-2,015	415
宇治市	184,678	73,218	155,712	33,861	17,002	20,800	27,803	20,930	27,487	33,872	-5,184	458
乙訓郡	15,181	5,987	13,076	2,871	1,343	2,000	2,246	1,676	2,054	2,955	60	491
亀岡市	89,479	33,863	74,296	16,612	8,389	10,294	12,020	11,083	14,340	15,743	-2,920	449
木津川市	72,840	26,624	54,049	16,134	6,018	9,799	11,180	8,035	10,391	10,895	3,079	517
京田辺市	70,835	29,660	70,481	15,388	9,342	8,279	10,475	6,985	8,987	10,809	2,925	484
京丹後市	55,054	20,425	53,682	9,090	3,252	5,042	6,944	7,293	8,900	14,507	-3,984	416
京都市右京区	204,262	94,425	178,125	33,001	21,928	24,092	29,327	23,581	26,771	38,038	1,319	404
京都市上京区	85,113	46,803	102,998	12,227	13,349	9,172	10,503	8,675	9,820	15,868	1,851	380
京都市北区	119,474	56,721	119,483	19,814	15,637	11,700	15,778	13,688	15,660	23,180	-2,563	415
京都市左京区	168,266	83,306	185,915	26,503	25,645	18,268	21,350	17,794	21,595	31,571	-538	421
京都市下京区	82,668	47,181	150,995	10,514	12,534	13,233	11,826	8,439	8,902	13,076	3,329	447
京都市中京区	109,341	59,048	154,698	15,975	14,900	14,884	15,900	12,576	12,814	18,962	4,087	420
京都市西京区	150,962	63,061	109,490	27,363	15,133	17,877	22,252	17,714	21,162	25,836	-2,012	481
京都市東山区	39,044	21,353	62,429	4,769	5,010	4,356	4,574	4,038	5,515	9,013	-1,484	351
京都市伏見区	280,655	125,828	246,572	47,620	30,971	33,370	41,020	31,496	39,562	51,067	-3,173	393
京都市南区	99,927	47,068	137,240	15,866	12,276	13,897	14,492	11,674	13,452	16,762	1,183	432
京都市山科区	135,471	60,348	110,097	21,801	13,506	15,807	20,163	14,693	19,540	26,978	-578	396
久世郡	15,805	6,212	35,085	2,807	1,346	1,818	2,249	1,582	2,663	2,950	-109	429
城陽市	76,869	29,837	64,690	12,951	6,385	8,716	10,991	8,189	13,328	16,072	-3,168	444
相楽郡	44,352	15,852	35,483	9,033	3,717	4,628	6,943	5,738	6,657	7,614	-464	543
綴喜郡	17,229	6,286	17,624	2,955	1,681	1,803	2,331	2,194	2,757	3,500	-929	503
長岡京市	80,090	32,449	72,842	15,094	7,107	10,279	12,775	9,046	11,061	14,265	246	513
南丹市	33,145	12,731	34,364	5,473	3,216	3,054	3,694	3,930	5,104	8,277	-2,069	400
福知山市	78,935	32,065	82,498	14,636	6,596	9,274	10,647	9,414	11,247	16,563	-717	432
船井郡	14,453	5,434	13,543	2,060	883	1,150	1,594	1,795	2,611	4,348	-1,279	427
舞鶴市	83,990	34,619	78,264	15,847	6,948	9,313	11,160	9,489	12,410	18,305	-4,679	417
宮津市	18,426	7,710	20,639	2,659	974	1,501	2,060	2,376	3,269	5,579	-1,522	394
向日市	53,380	21,345	41,125	10,059	4,444	6,417	8,747	6,016	7,642	9,877	-948	476
八幡市	72,664	29,238	59,302	12,822	6,321	8,571	10,788	8,255	12,063	13,688	-1,563	425
与謝郡	23,944	8,991	21,109	3,949	1,434	2,126	2,947	3,140	4,002	6,308	-1,920	393
合計	2,610,353	1,151,422	2,590,226	445,101	279,446	304,758	369,007	295,330	367,331	495,852	-25,739	438

8

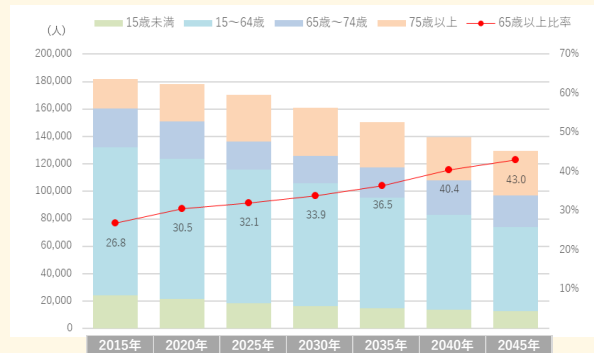
未来人口



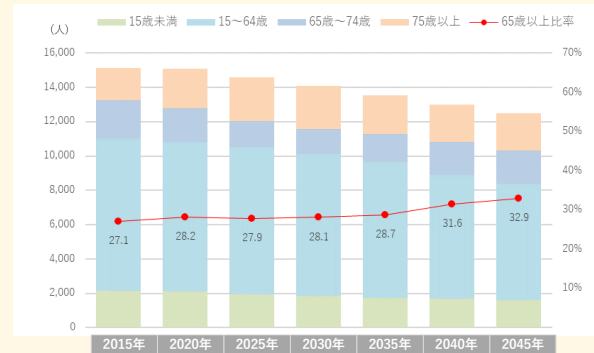
綾部市



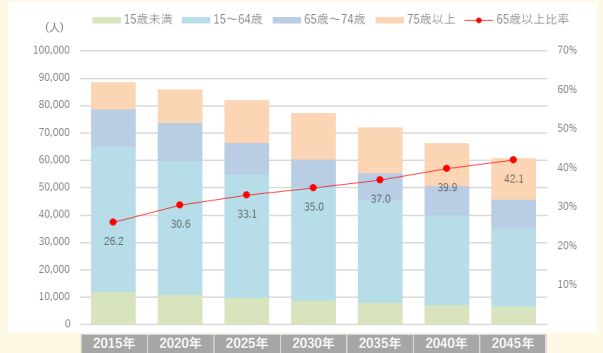
宇治市



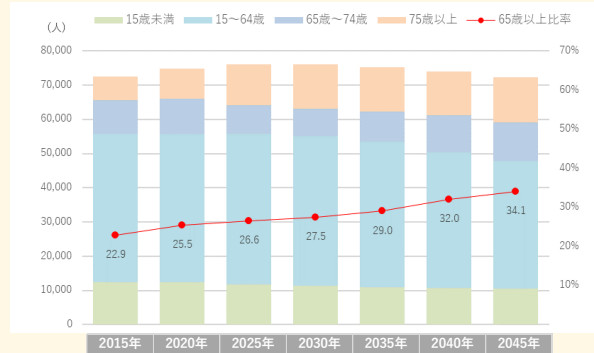
乙訓郡



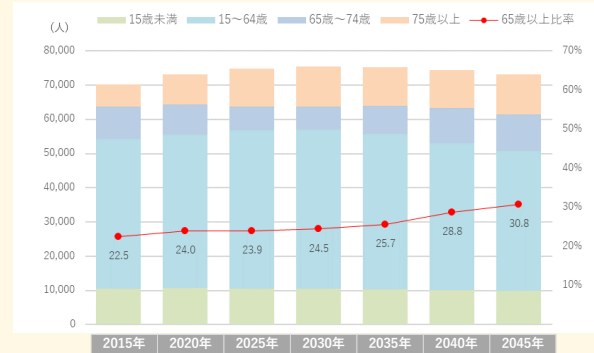
亀岡市



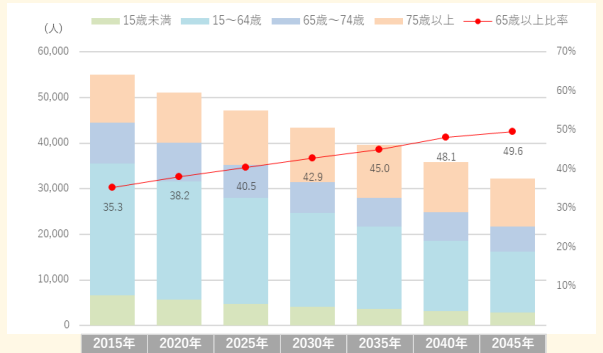
木更津市



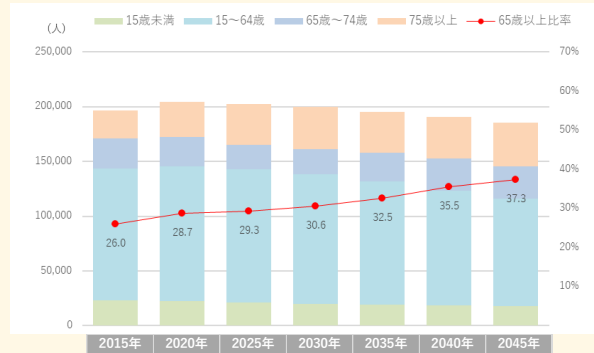
京田辺市



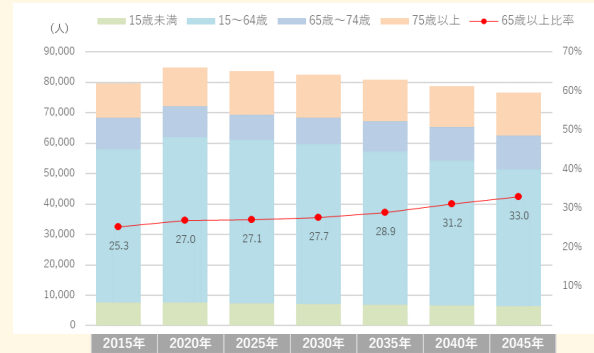
京丹後市



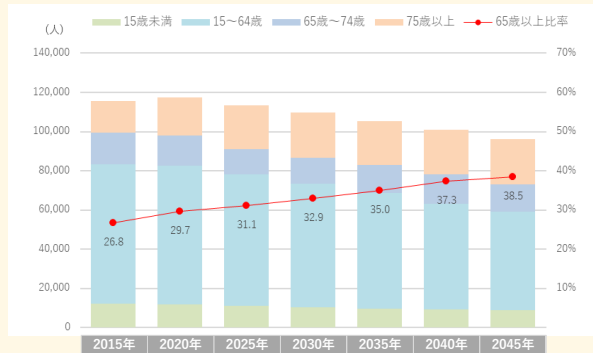
京都市右京区



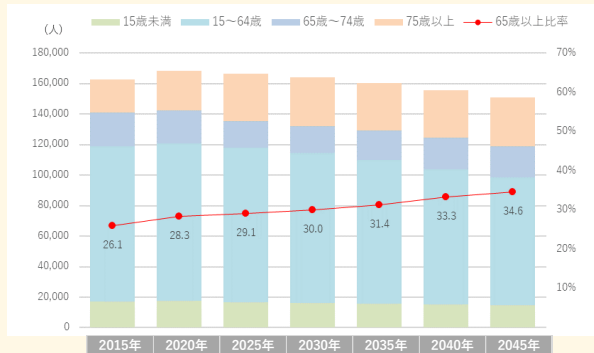
京都市上京区



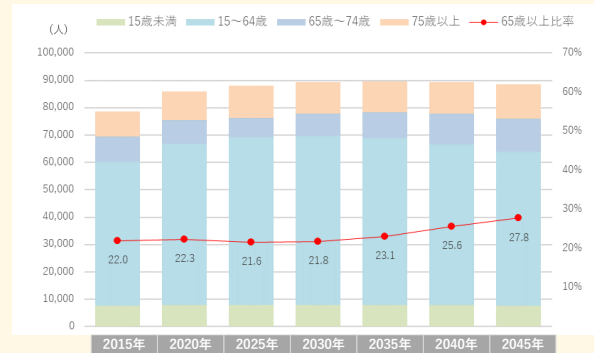
京都市北区



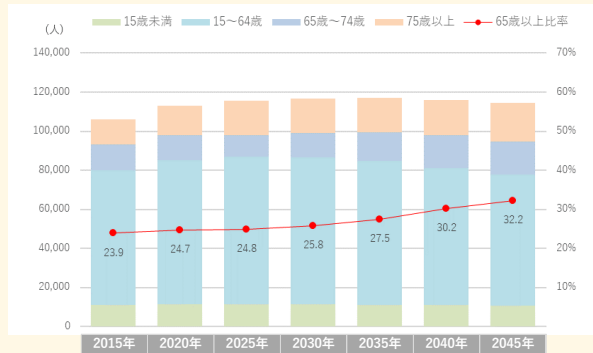
京都市左京区



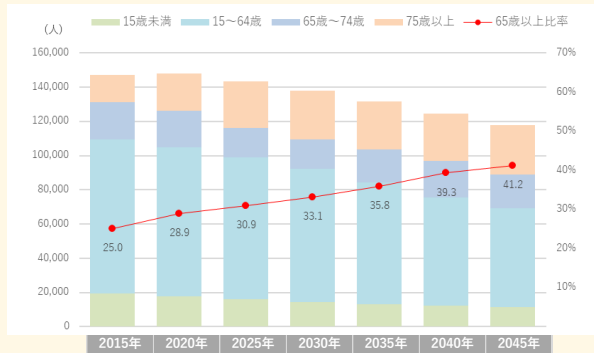
京都市下京区



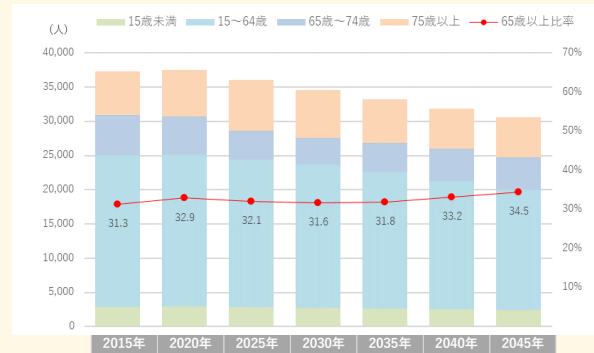
京都市中京区



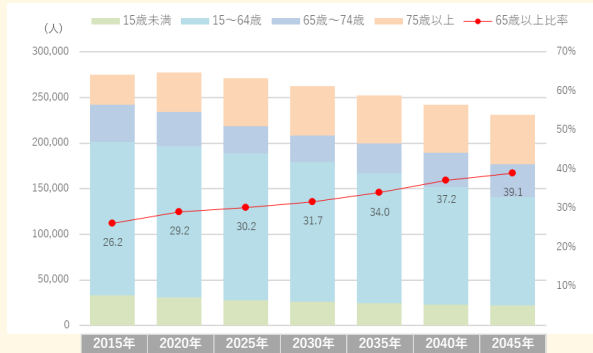
京都市西京区



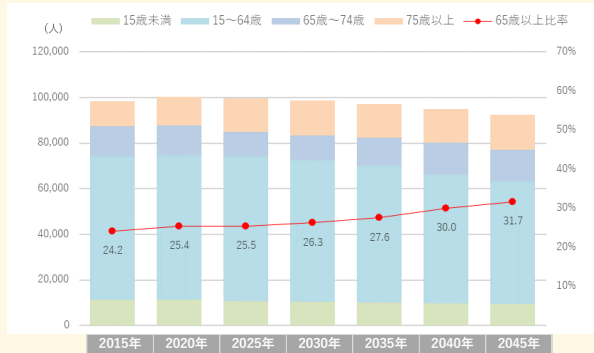
京都市東山区



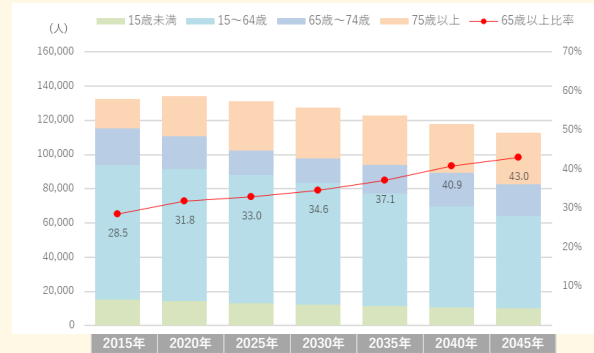
京都市伏見区



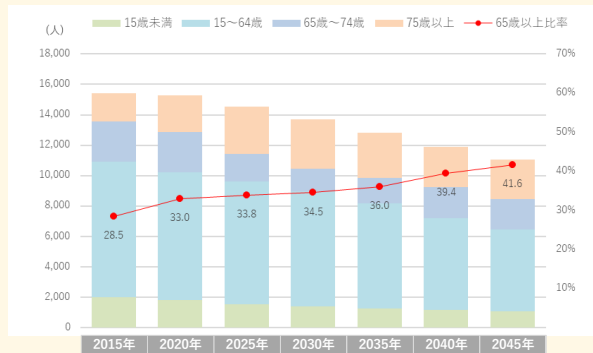
京都市南区



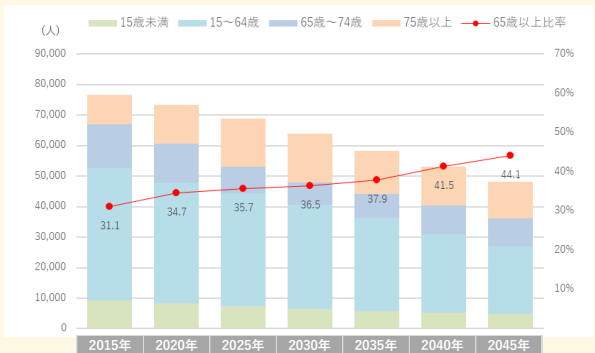
京都市山科区



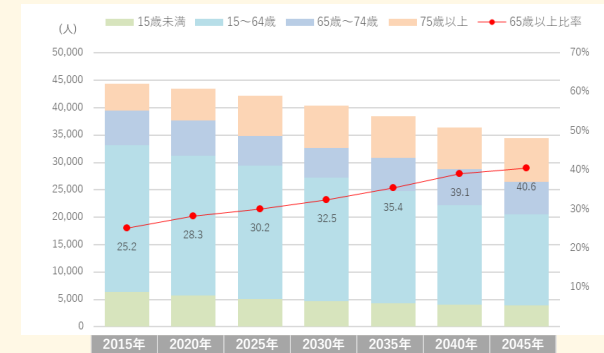
久世郡



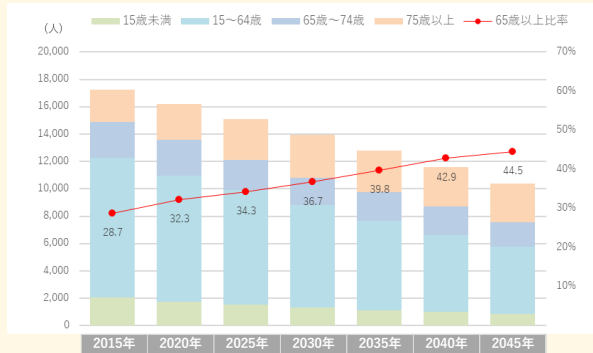
城陽市



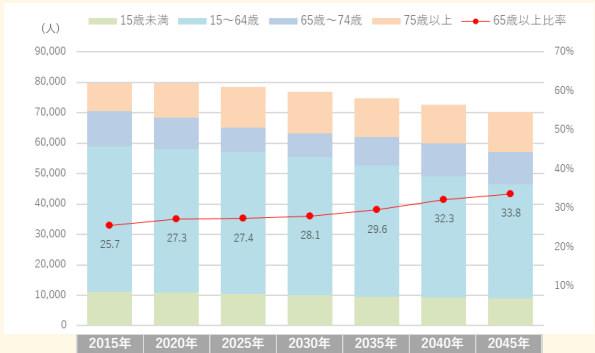
相楽郡



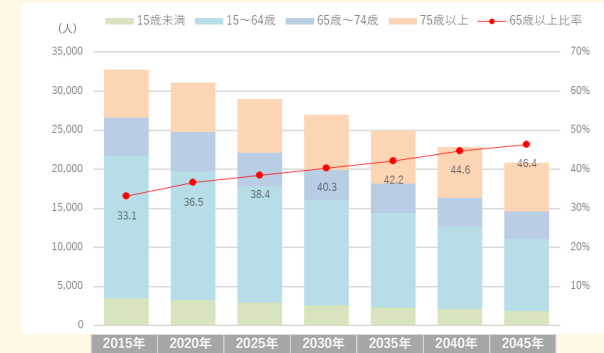
綴喜郡



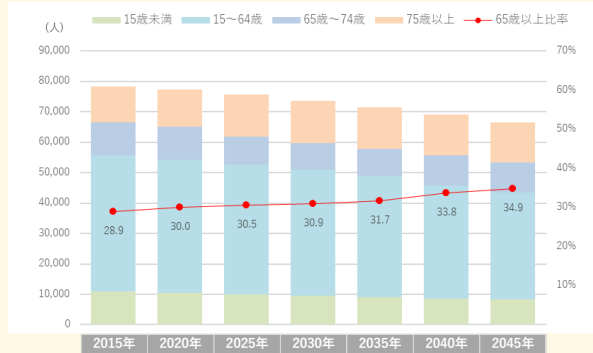
長岡京市



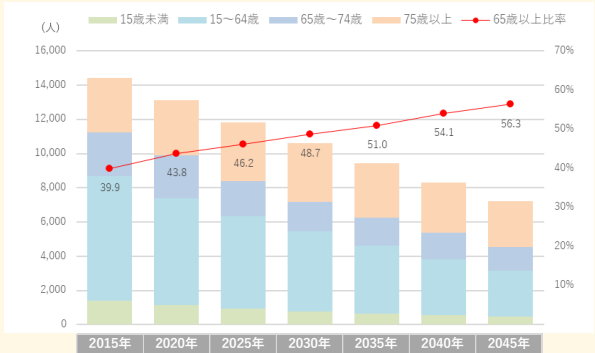
南丹市



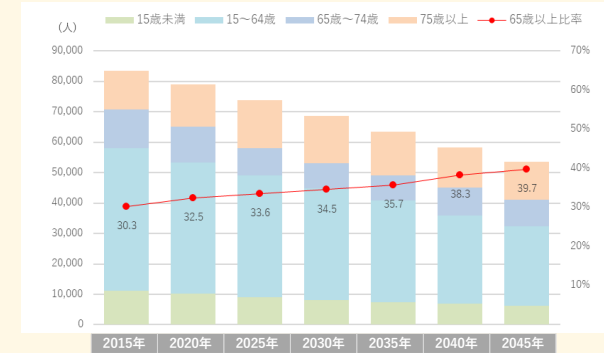
福知山市



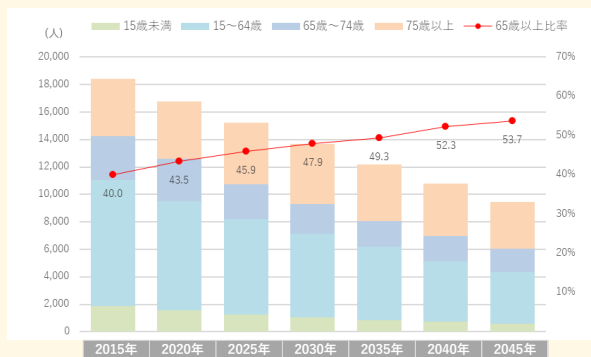
船井郡



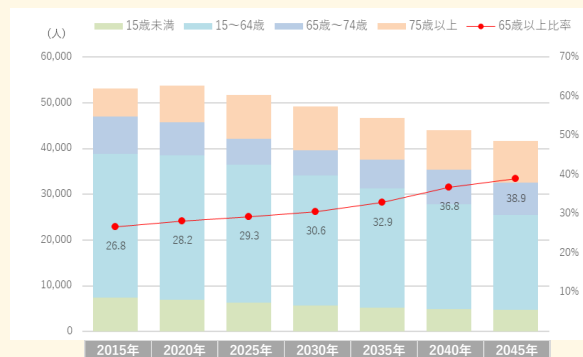
舞鶴市



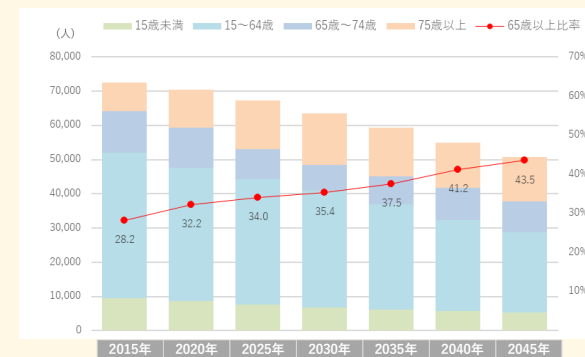
宮津市



向日市



八幡市



与謝郡

